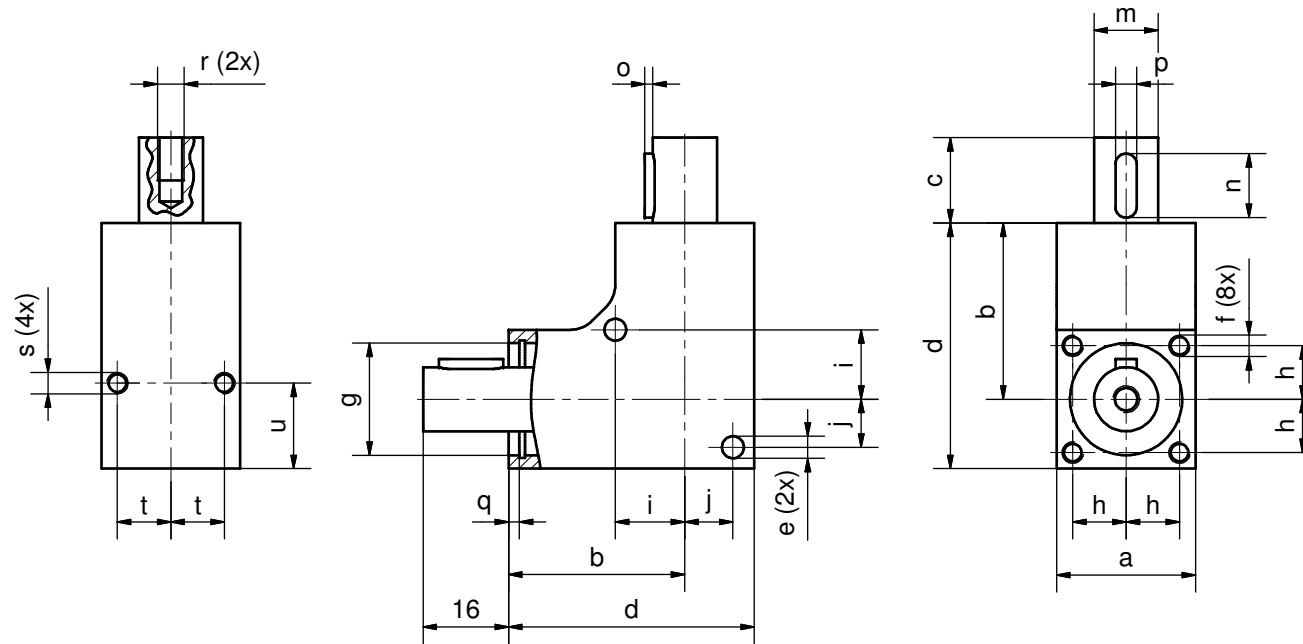


Kegelradgetriebe



Typ	Über- setzung	max. Drehmoment M in Nm	Drehzahlbereich n in min ⁻¹	max. Verdrehspiel in Grad°	Abmaße in mm																	Radial-und Axialbelastung		Teile Gewicht in kg	Bestell.-Nr.		
					a	b	c	d	e	f	g	h	i	j	m	n	o	p	q	r	s	t	u			FR in N	FN in N
A	1 : 1	0,35/0,1/0,05	100/500/1000	3° ± 1°	18	23	12	32	3,1	M3x10	13	6,5	8,5	6	6 j6	8	0,8	2	2,1	M3x8	M3x6	6,5	11	60	60	0,055	2001.00-0001
B	1 : 1	0,75/0,3/0,15	100/500/1000	3° ± 1°	20	25	12	35	3,1	M3x10	16	7,5	10	7	8 j6	8	0,8	2	2,05	M3x8	M3x6	7,5	10	100	100	0,080	2002.00-0001
C	1 : 1	2,5/1,0/0,5	100/500/1000	3° ± 1°	24	30	16	42	4,1	M4x10	19	9	12	8	10 j6	12	1,5	4	2	M4x8	M4x8	9	16	120	120	0,144	2003.00-0001
D	1 : 1	4,0/1,5/0,75	100/500/1000	3° ± 1°	26	33	16	46	4,1	M4x10	21	10	13	9	12 j6	12	1,5	4	2	M5x8	M4x8	10	16	140	140	0,190	2004.00-0001
E	1 : 1	5,0/2,0/1,0	100/500/1000	3° ± 1°	30	38	16	53	4,1	M4x10	24	11	15	11	12 j6	12	1,5	4	2,1	M5x8	M4x8	11	16	240	240	0,270	2005.00-0001
F	1 : 1	8,0/3,0/1,5	100/500/1000	3° ± 1°	32	40	16	56	4,1	M4x10	28	12	17	12	12 j6	12	1,5	4	2,1	M5x8	M4x8	12	16	550	550	0,332	2006.00-0001
G	1 : 1	10,0/4,0/2,0	100/500/1000	3° ± 1°	35	42,5	16	60	4,1	M4x10	30	13	17,5	13,5	12 j6	12	1,5	4	2,1	M5x8	M4x8	13	16	550	550	0,418	2007.00-0001

TEC 24

tec24.info

Kegelradgetriebe
200X.00-0001